

ETUDE FTTH

Demande d'utilisation des supports

Opérateur :	Orange	Date	07/02/2020
Réf. étude opérateur :	PM30_TestSL190211	N° affaire Enedis	123465
Coordonnées du demandeur Nom /Prénom :		Pierre	
Tel :		Mobile :	
@mail :			
PJ :			
Adresse chantier	Chemin d'Epinat		
Commune :	La tuilière	code INSEE commune :	38314

Bureau d'études

Date prévue pour les Travaux

Entreprise travaux

Modifications	N°	Demandées		Etablies		Vérifiées	
	Indice	Par	Le	Par	Le	Par	Le

Réponse ENEDIS sur demande initiale

Date :	Accord	OUI	NON
Guichet Exploitant concerné :			
Mail :	Tel :	
Réserves éventuelles :				

PJ

Travaux

Date d'intervention :			
Coordonnées du demandeur Nom /Prénom :			
Tel :		Mobile :	
@mail :			
Nom entreprise prestataire Intervenant			
Nom / Prénom Intervenant 1		Mobile :	
Nom / Prénom Intervenant 2		Mobile :	
Nom / Prénom Intervenant 3		Mobile :	

Plan de situation du Projet



© OpenStreetMap (and)
contributors, CC-BY-SA

Cantons

Câble	Type	Nb Supports	Supports définissant les cantons	Portée équivalente (m)	Flèche et température relevées sur le terrain et portée de référence	Paramètre retenu (m à 40°C)	Longueur (m)
BT 3*70+54+16	BT	9	1-1NC, 1-2NC, 1-3, 1-32, 1-4, 1-5, 1-6, 51, 52	33,67		170 m à 40°C	236,6
98-8-6	Telecom	6	1-2NC, 1-3, 1-32, 1-4, 269074, 269073	39,54	0,29 m, à 15 °C, entre 1-32 et 1-4	22 daN à 15°C	158,6
L1092-13-A	Fibre	3	1-3, 1-32, 1-4	17,2	0,22 m, à 15 °C, entre 1-3 et 1-32	11 daN à 15°C	34,3
L1092-13-A	Fibre	6	52, 51, 1-6, 1-5, 1-4, 269074	41,33	0,8 m, à 17 °C, entre 1-6 et 1-5	16 daN à 15°C	190,1

Portée 1-3 à 1-32



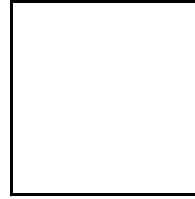
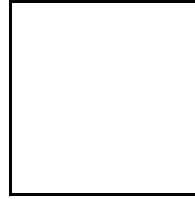
Portée 1-4 à 1-5



Portée 1-5 à 1-6



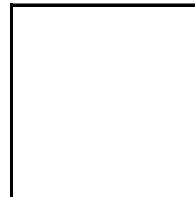
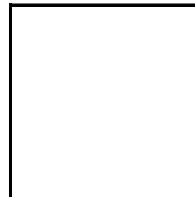
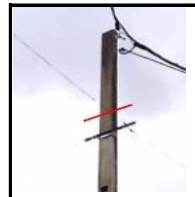
Support n° 1-3



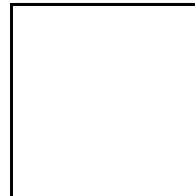
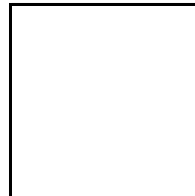
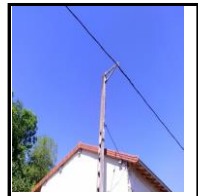
Support n° 1-32



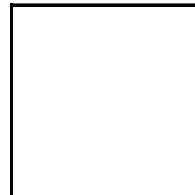
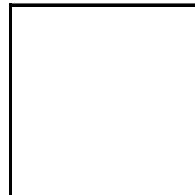
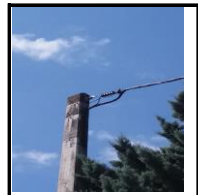
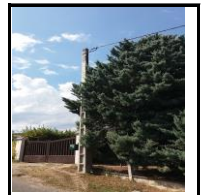
Support n° 1-4



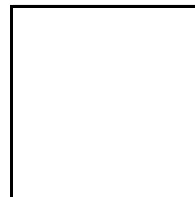
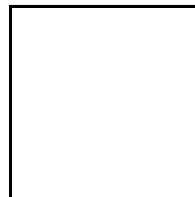
Support n° 1-5

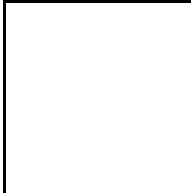
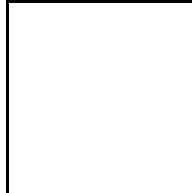
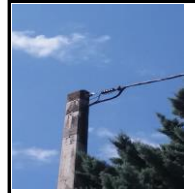


Support n° 1-6



Support n° 51





ATTESTATION D'ACHEVEMENT DE TRAVAUX DE RESEAU DE COMMUNICATIONS électroniques SUR supports COMMUNS

Opérateur : Orange

Date :

Adresse chantier : Chemin d'Epinat

La tuillère

Réf. étude opérateur : PM30_TestSL190211

N° affaire Enedis :

Description des Ouvrages :

Constitution du dossier en annexe :

Le **Maître d'Ouvrage de l'Opération** soussigné

• **Certifie :**

- que les travaux de construction des Ouvrages désignés ci-dessus sont :
 - conformes au dossier de réalisation accepté par l'AODE et le Distributeur.
 - conformes à la réglementation en vigueur.

• **Précise :**

- que les travaux sont complètement achevés ⁽²⁾
- que les travaux ci-après restent à exécuter ⁽²⁾ :

• **Joint** tous les documents nécessaires au récolement des Ouvrages décrit ci-dessus.

(Les fichiers SHAPE des appuis communs utilisés par les opérateurs sont transmis à ENEDIS via E-plans.

Ils concernent tous les supports HTA ou BT supportant de la fibre optique, du cuivre ou du coaxial, y compris les branchements correspondants)

Le **Maître d'Ouvrage de l'Opération**

Nom :

Le :

Heure :

Signature :